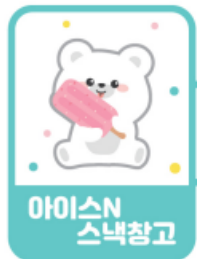


아이스 N 스낵창고

창업 제안서

www.icensnack.com

창업 문의 : 070-4709-7888



요약

무인 운영
투잡으로 적합

투잡으로 운영 시 2개
전업시 3개 이상 가능

첫째도, 둘째도
입지

맛집이 아닌 정형화된
공산품을 파는 무인 매장에
적합한 입지 선정이 중요

투자비용 최소화

도매가 시공으로
업계 최저가 수준
창업비용 실현

겨울나기

비수기(11월~2월) 매출 만회,
비수기 수익 감소 방안 제시

시행착오 최소화

매장 입지 선정, 매장 셋팅,
매장운영, 광고 노하우 제공

예산 투자 비용

* 매장 상태, 평수에 따라 창업비 500만원~ (초도물품대 제외)

(단위 : 만원/VAT 별도)

구분	내역	평수			비고
		7평	10평	12평	
인테리어	바닥 데코타일	50	60	65	매장 상황에 따라 시공 여부 선택
	벽지 or 페인트	50	60	65	" (페인트 시공 시 +20만 원)
	조명	60	80	100	매장 상황에 따라 시공 여부 선택
	플렉스 간판, 유리면 디자인 시트지	95	110	120	설치 여건에 따라 추가 비용 발생 가능
	전기공사	40	80	90	7평 이상부터 통상적으로 승압공사 필요하나 상가 전기 상태에 따라 필요 여부 상이함
장비	키오스크 (무인 계산대)	-	-	-	카드 전용 모델 월 6만원, 현금 겸용 월 9만원(36개월 할부) (일시불 카드 전용 150만원, 현금 겸용 250만원)
	냉동고	0	0	0	무상 대여
	진열대	180	220	250	평수에 따라 변동
	에어컨	70	80	90	실평수의 약 2배 용량 필요, 중고 영업용 인버터 모델 권장
	비품	40	40	40	무선 청소기, 32" CCTV모니터, 쇼핑바구니, 테이블 등
	인터넷	-9	-9	-9	KT 인터넷 월 2만원 (지원금 9만원)
기타	창업 컨설팅료	50	50	50	사전 답사, 오픈 당일 현장지원, 오픈이후 A/S (지방추가)
	아이스크림 지원	-85	-85	-85	바 2,000개 지원
합계	총비용	541	686	776	키오스크 할부구매 기준

초도 제품 비용

* 아이스크림물량
냉동고 1대당
약 7~80만원
(월말 외상거래)

* 스낵, 젤리,
음료, 안주류
170~200만원

* 인테리어 / 장비
직접 견적 비교 후
최저가 진행

제품 리스트



300여종 아이스크림
(납품/진열 서비스제공)



스낵류
(세계/국산젤리류)



문구



탕후루



음료



냉동 식품 / 밀키트



애견간식



마카롱

매장 오픈 과정

구분	계약일	~1일	~10일	매장 오픈 (계약일+10일)	오픈당일	지속	
가맹 계약 매장 입지 선정	←→						
임대계약, 사업자신고		←→					
인테리어, 전기			←→				
장비 반입				←→			
제품 반입 / 매장운영 교육					←→		
광고						←→	

주요 점검 포인트

□ 매장 입지

- 세대수
- 임대료, 관리비
- 주변 경쟁업체 현황
- 유동인구
- 권리금 유무

□ 인테리어, 전기, 장비

- 최소한의 비용투입
- 예상 전력소요에 따른 승압
- 상권 고려한 장비 투자

□ 광고

- 상권에 맞는 광고
- 비용 최소화

유첨. 가맹 매장 창업비용

일산 문촌점

창업비용 : 650만원
* 초도물품대 제외



마포 태영점

창업비용 : 550만원
* 초도물품대 제외



독립문 극동점

창업비용 : 410만원
* 초도물품대 제외

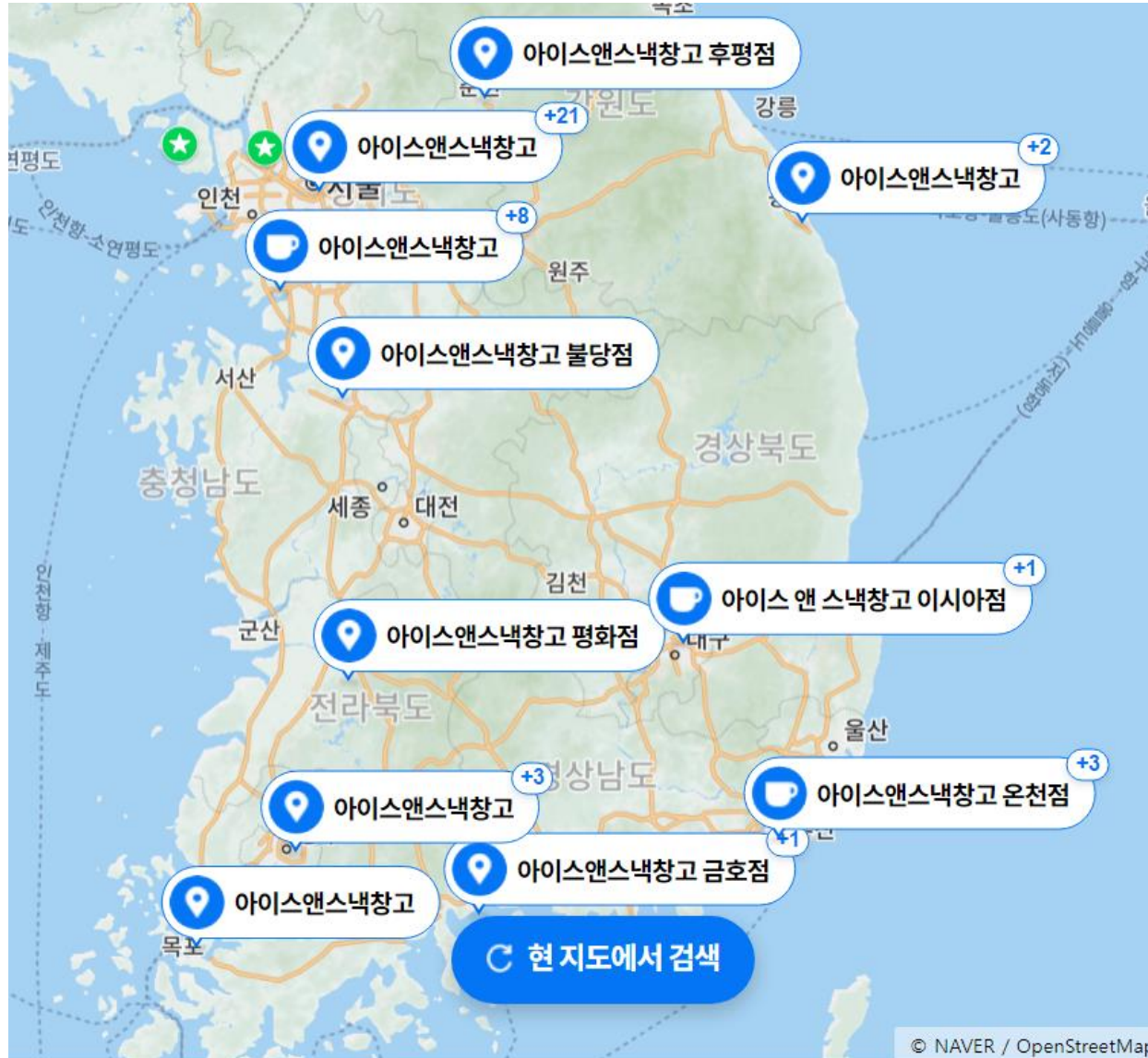


일산 풍동점

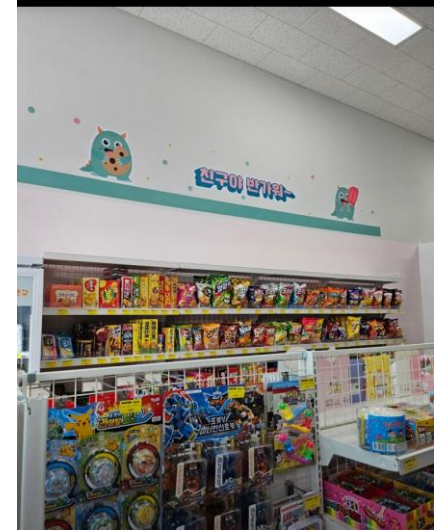
창업비용 : 560만원
* 초도물품대 제외



유첨. 가맹 매장 현황 (24년 4월기준 140호점)



유첨. 매장 외관 디자인안 (간판, 디자인 시트지)



카드 전용
(일시불 170만원 / 36 할부 월 6만원)



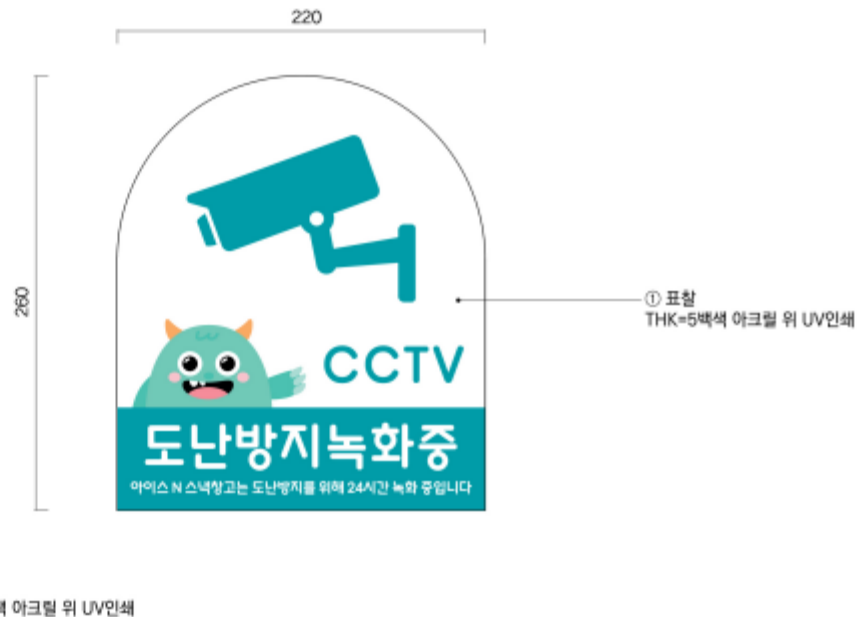
카드 / 현금 겸용
(일시불 250만원 / 36 할부 월 9만원)



[고객유의사항]



[도난방지녹화중]



창업 준비과정 그리고 창업 이후에도
튼튼한 비즈니스 파트너가 될 수 있도록 노력하겠습니다.

